



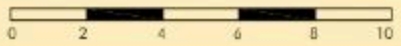
LOCALS COMERCIALS AL CARRER ERNEST LLUCH, 1-3

CORNELLÀ DE LLOBREGAT

PLANTA COMERCIAL ALTELL

Ref. dibuix: IBI 17.03-COR  
 Escala: 1/200  
 Data: 22/05/2019

PLANOL ORIENTATIU SENSE VALOR CONTRACTUAL. Aquest plànol queda subjecte a possibles modificacions per part de la direcció facultativa de l'obra. Les superfícies definitives seran les que resultin de l'execució de l'obra.



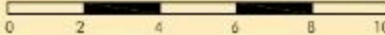


LOCALS COMERCIALS AL CARRER ERNEST LLUCH, 1-3

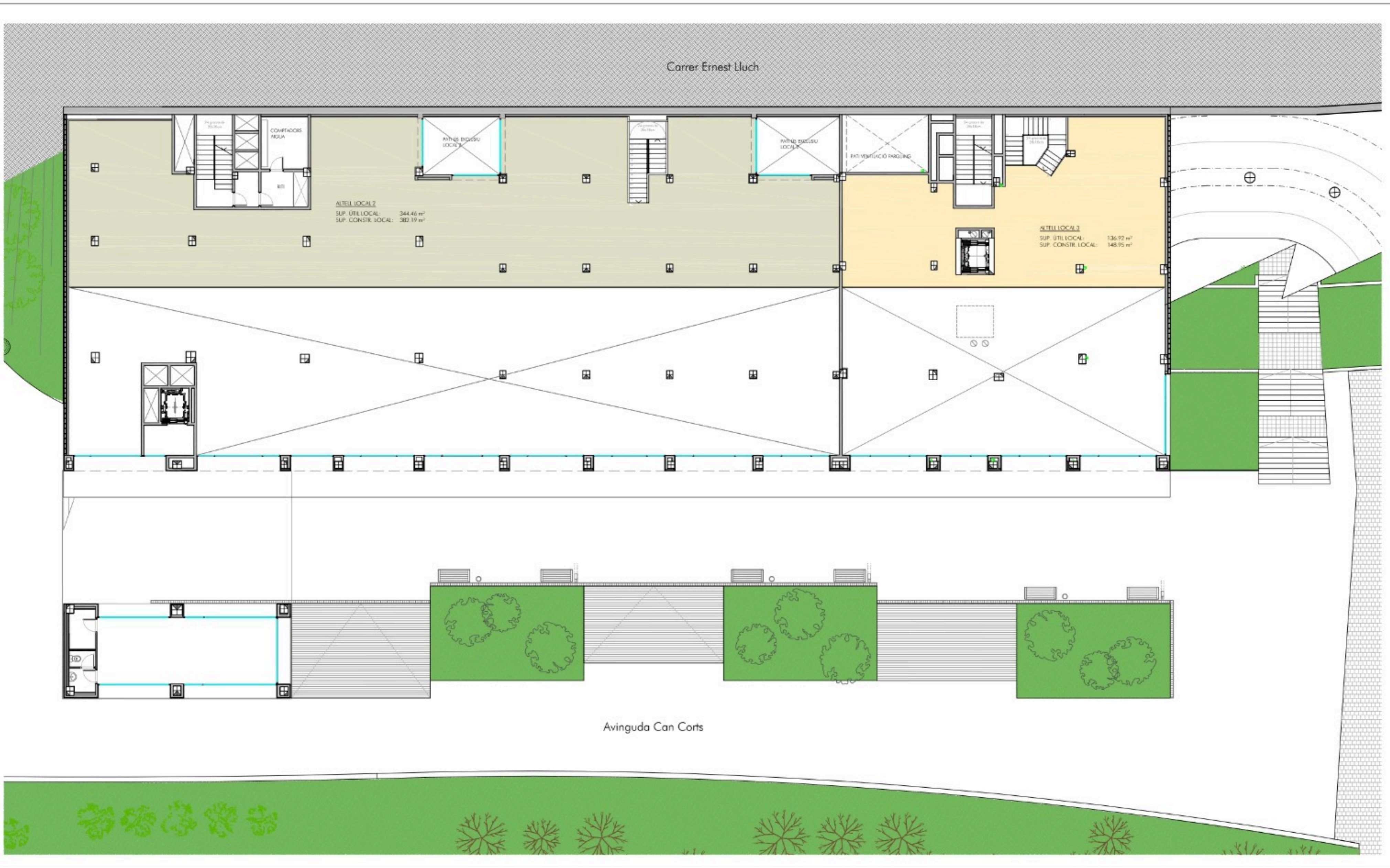
CORNELLÀ DE LLOBREGAT

PLANTA BAIXA COMERCIAL

Ref. dibuix: IBI 17.03-COR  
 Escala: 1/200  
 Data: 22/05/2019



PLÀNOL ORIENTATIU SENSE VALOR CONTRACTUAL. Aquest plànol queda subjecte a possibles modificacions per part de la direcció facultativa de l'obra. Les superfícies definitives seran les que resultin de l'execució de l'obra.



LOCALS COMERCIALS AL CARRER ERNEST LLUCH, 5-7

CORNELLÀ DE LLOBREGAT

PLANTA COMERCIAL ALTELL

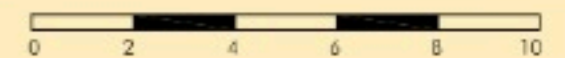


Ref. dibuix: IBI 17.03-COR B 0

Escala: 1/200

Data: 09/12/2015

PLÀNOL ORIENTATIU SENSE VALOR CONTRACTUAL. Aquest plànol queda subjecte a possibles modificacions per part de la direcció facultativa de l'obra. Les superfícies definitives seran les que resultin de l'execució de l'obra.





LOCALS COMERCIALS AL CARRER ERNEST LLUCH, 5-7

CORNELLÀ DE LLOBREGAT

PLANTA BAIXA COMERCIAL



Ref. dibuix: IBI 17.03-COR B 0

Escala: 1/200

Data: 09/12/2015

PLANO ORIENTATIU SENSE VALOR CONTRACTUAL. Aquest plànol queda subjecte a possibles modificacions per part de la direcció facultativa de l'obra. Les superfícies definitives seran les que resultin de l'execució de l'obra.

